

**TALVEKINDLUS**



**KÕTRADE  
PURUNEMISKINDLUS**



**VÄGA KOMPAKTNE ARENG**



**Clearfield TEHNOLOOGIA**



**KÕRGE ÕLISISALDUS**



**MADAL BIOMASS**



## SORDI EELISED

- 1 Suurepärase talvekindlusega CL tehnoloogia hübriid.
- 2 Lühike ja kompaktne taimik.
- 3 Kõtrade purunemiskindlus aitab kaasa saagikuse kasvule.

## ALLIKAD

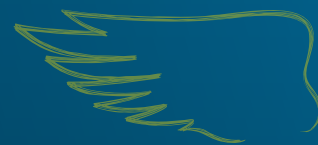


**3,77 t/ha\***

\* A/S Scandagra DEMO katseandmed 2018

## HÜBRIIDI OMADUSED

Talvekindlus	Suurepärane
Algarengu kiirus	Väga kompaktne
Õlisisaldus	Kõrge
Kevadise kasvu varasus	Aeglane
Õitsemise varasus	Hiline
Valmimise varasus	Varajane
Taime kõrgus	Lühike
Vastupidavus lamandumisele	Väga hea
Varre tugevus	Suurepärane
Vastupidavus kõtrade purnemisele	Olemas
Vastupidavus varremädanikule	Puudub
Vastupidavus ristõieliste helelaiksusele	Hea



## SOOVITUS

- Kompaktne areng sügisel, sobiv varaseks külviks, kasvuregulaatorit võib kasutada sügisel väiksema normiga. Madal taimik võimaldab väiksema vaevaga teha taimekaitsetöid ning kiirendab koristustöid. Varane saagikoristusaeg.
- Kompaktne areng kevadel, kevadine kasvuregulaator pole vajalik.
- Kõtrade purunemiskindlus vähendab saagikadu koristusel.

## TÄPSE KÜLVINORMI ARVUTAMINE

Täpne külvinorm arvutatakse järgmise valemi järgi:

$$\frac{\text{idanemisvõimeliste seemnete arv m}^2, \text{ tk.} \times 1000 \text{ seemnemass, g}}{\text{seemnete idanemisvõime, \%} \times \text{seemnete puhtus, \%}} \times 100 = \text{kg per ha}$$

Rapsiseemnete puhtus on 99,9–100% (andmed eelnevate aastate seemnepartii sertifikaatidelt), see peaks olema standardiks kõrge kvaliteediga seemnematerjali puhul. Täielikku teavet seemnete kvaliteedi kohta võib saada seemnepakendi etiketilt ja seemnete sertifikaadilt (küsi seemnete müüjatelt).

Rapsi külvinorm, kg/ha, koos erineva 1000 seemnemassiga, kui idanevus on 95%.

Idanemisvõimeliste seemnete arv 1m <sup>2</sup>	1000 seemnemass, g							
	4,0	4,5	5,0	5,5	6,0	6,5	7,0	7,5
35	1,5	1,7	1,8	2,0	2,2	2,4	2,6	2,8
40	1,7	1,9	2,1	2,3	2,5	2,7	2,9	3,2
45	1,9	2,1	2,4	2,6	2,8	3,1	3,3	3,6
50	2,1	2,4	2,6	2,9	3,2	3,4	3,7	3,9
55	2,3	2,6	2,9	3,2	3,5	3,8	4,1	4,3
60	2,5	2,8	3,2	3,5	3,8	4,1	4,4	4,7

Kui seemnete idanemisvõime on prognoositavalt 85%, seemned on kogutud väga kuivades ilmastikutingimustes ja võttes arvesse tegureid, mis võivad mõjutada seemnematerjali ettevalmistamist, soovime külvinormi suurendada 10% võrra.

Külvinormi on soovitatav suurendada ka siis, kui külvi ajal on pikaajaline põud või külviaeg on hilinenud.